



Альбом дизай́н проекта

Объект: квартира по адресу
ул. Мужества 10 В, кв 104

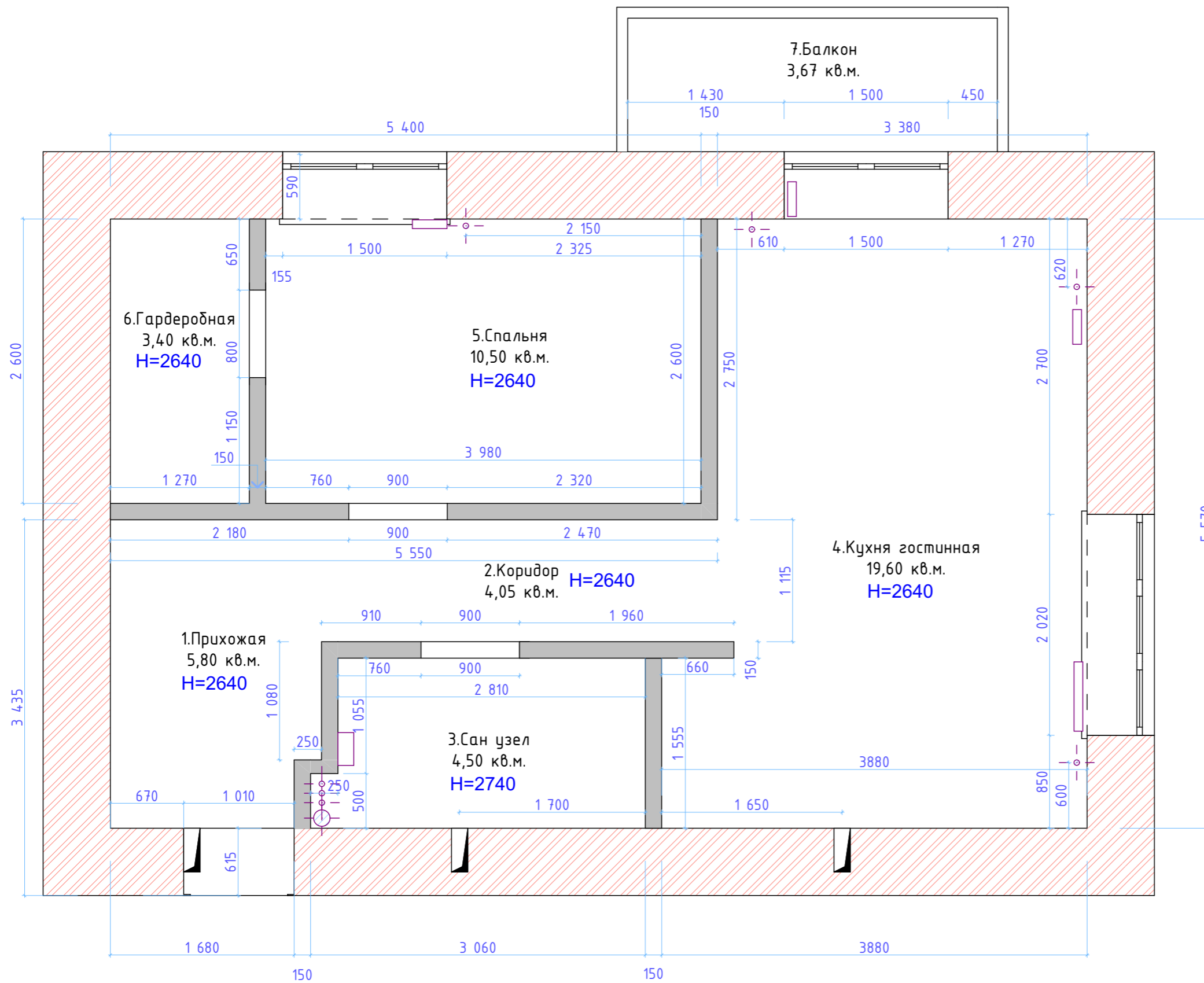
Телефон: 278-44-88

Ватсап: 8-923-669-52-65

Ведомость чертежей

Лист	Наименование	Примечание
02	Ведомость чертежей	
02	План обмерный	
04	План демонтажа	
05	План монтажа	
06	Уточнения плана монтажа_Узлы	
07	План дверей	
08	План расстановки мебели	
09	План расстановки мебели с привязками	
10	План напольных покрытий	
11	План напольных плинтусов	
12	План потолков	
13	План расстановки светильников	
14	План групп освещения	
15	План расстановки розеток и выключателей	
16	План расстановки выводов	
17	Схематичные узлы к плану расстановки розеток и выключателей	
18	План отделки стен	
19	Развертка стен санузла	




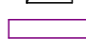
Изм.	Копуч.	Лист	№Док.	Подп.	Дата	Стадия	Лист	Листов
						Квртира по адресу Мужества 10В-104	02	
						Ведомость чертежей		



Экспликация (обмер)

№	Наименование	Площадь
01	1.Прихожая	5,80
02	2.Коридор	4,05
03	3.Сан узел	4,50
04	4.Кухня гостиная	19,60
05	5.Спальня	10,50
06	6.Гардеробная	3,40
07	7.Балкон	3,67
		51,51 м ²

Условные обозначения:

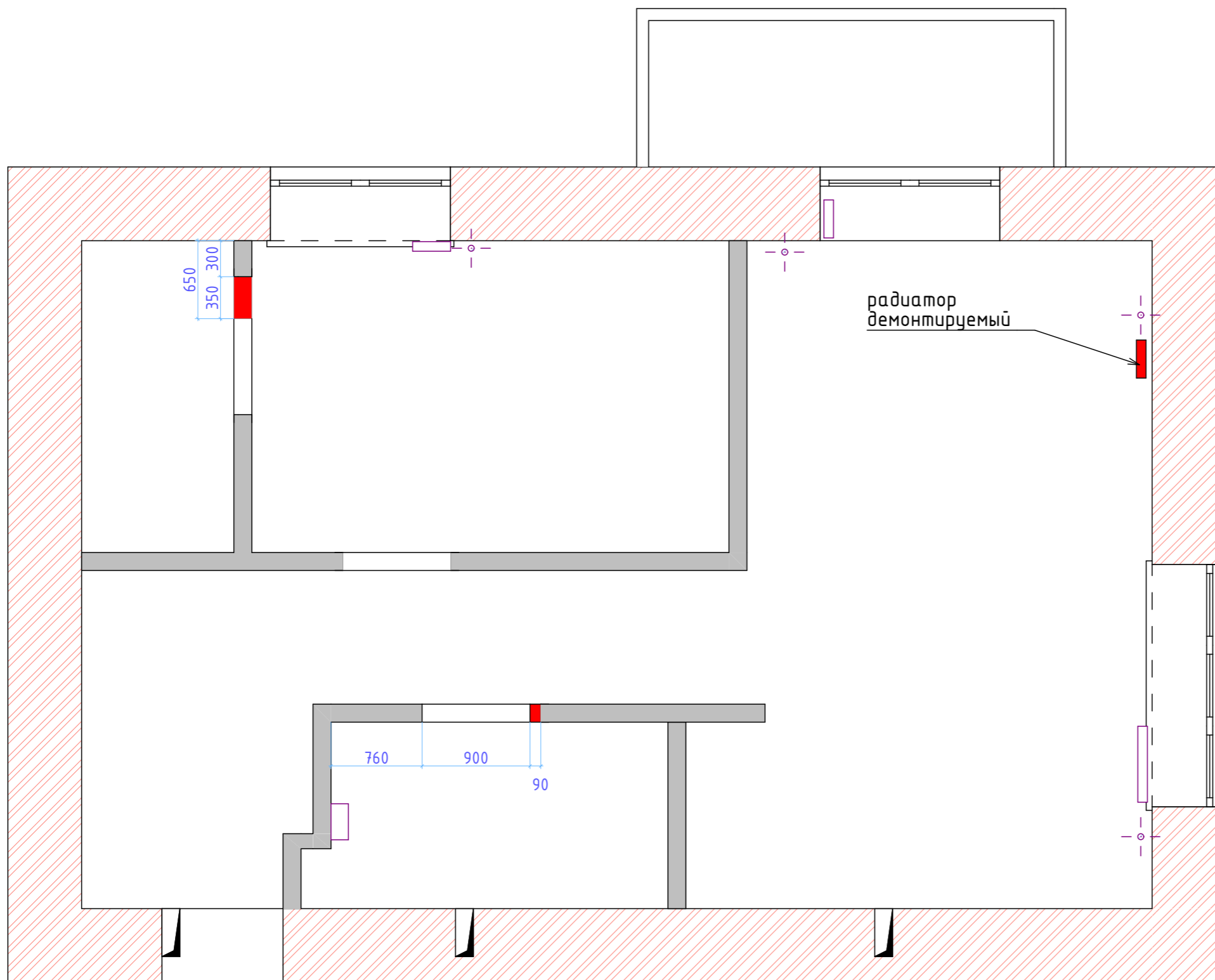
-  - Блок Кладочный - Конструкционный;
-  - Общий - Конструкционный.
-  - вентиляционная вытяжка
-  - радиатор

Примечание:
 - Размеры уточнять по месту. При существенных изменениях согласовывать с автором проекта.
 - черновые размеры могут иметь отклонения от 30 до 5 мм

Изм.	Копуч.	Лист	№Док.	Подп.	Дата	Стадия	Лист	Листов
						Квртира по адресу Мужества 10В-104	02	
						План обмерный		

Условные обозначения:

- Демонтируемые элементы и конструкции.



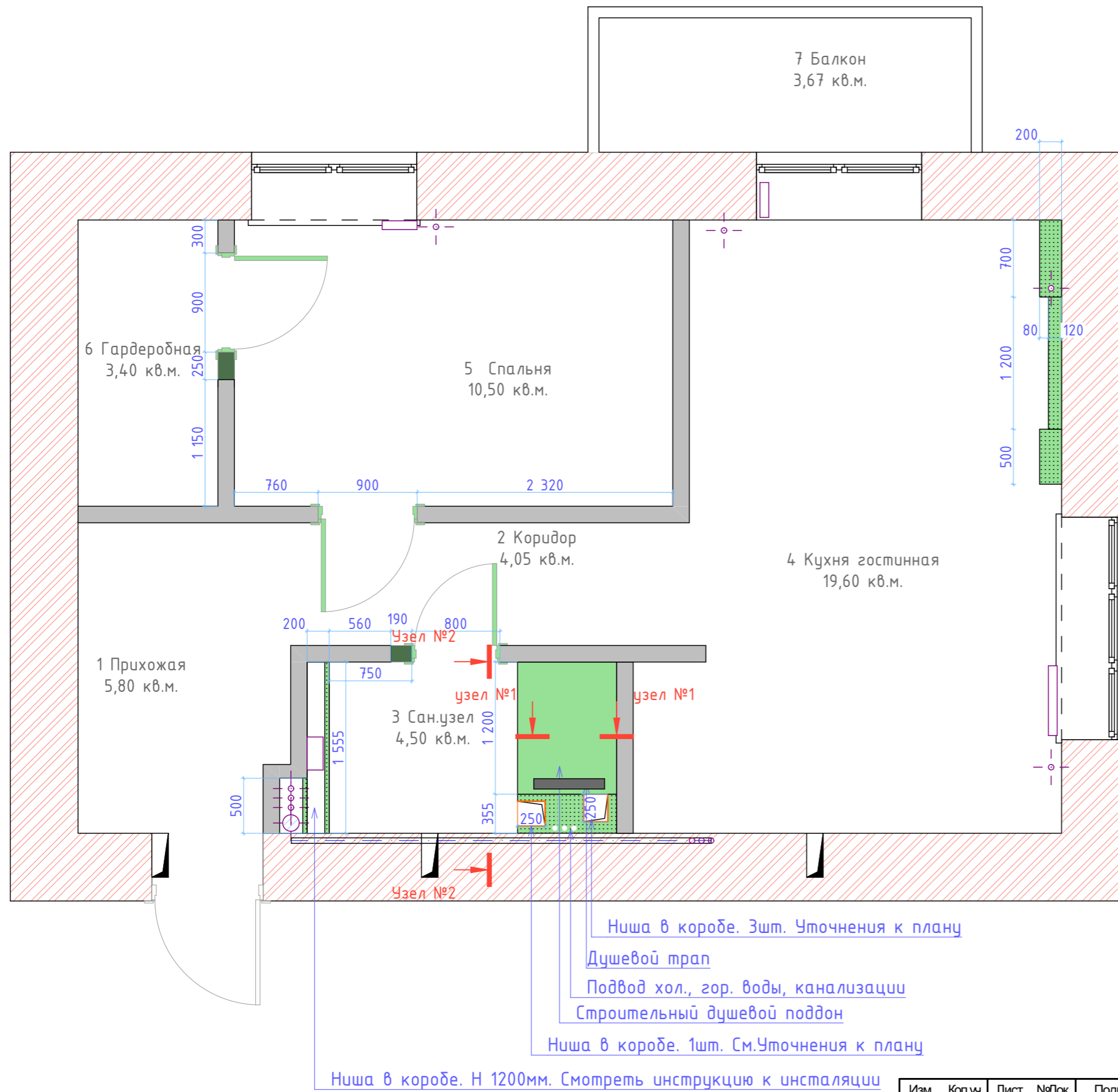
Объем демонтируемых перегородок

Перегородка	Усл.обознач.	Объем, м.куб.
Общий - Конструкционный		0,18

Примечание:

-Размеры уточнять по месту. При существенных изменениях согласовывать с автором проекта.

Изм.	Копуч.	Лист	№Док.	Подп.	Дата	Стадия	Лист	Листов
						Квртира по адресу Мужества 10В-104	04	
						План демонтажа		



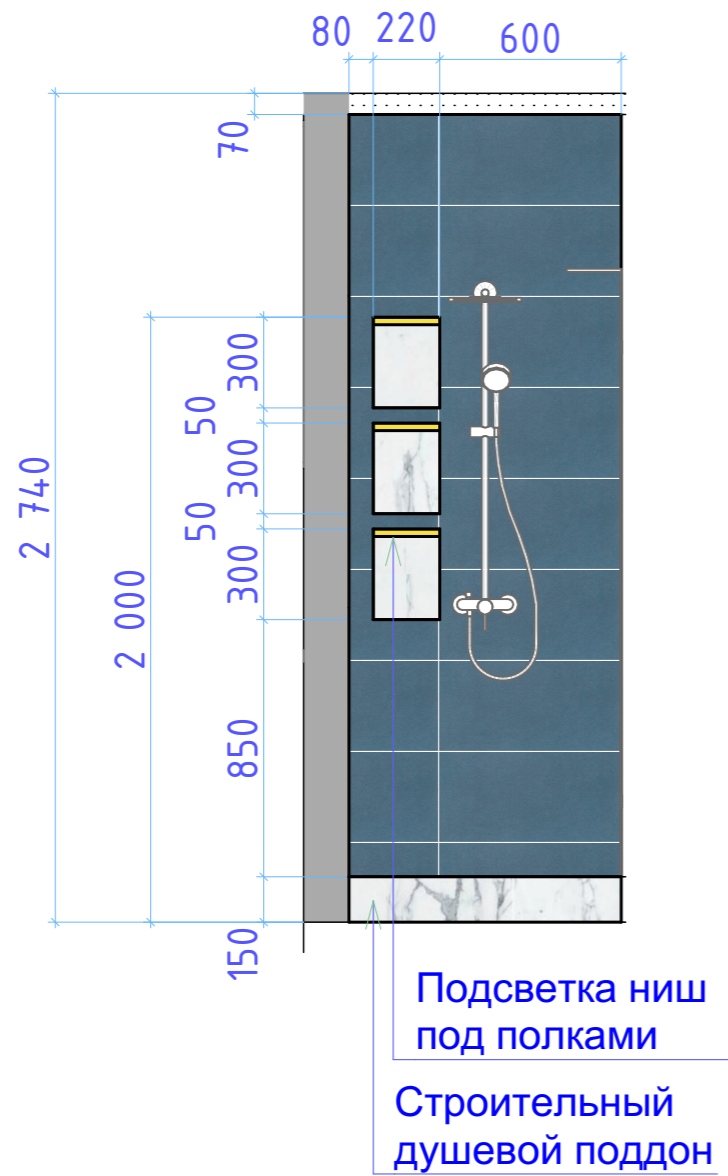
Экспликация план монтажа

№	Наименование	Площадь
01	1 Прихожая	5,80
02	2 Коридор	4,05
03	3 Сан.узел	4,50
04	4 Кухня гостинная	19,60
05	5 Спальня	10,50
06	6 Гардеробная	3,40
07	7 Балкон	3,67
		51,52 м ²

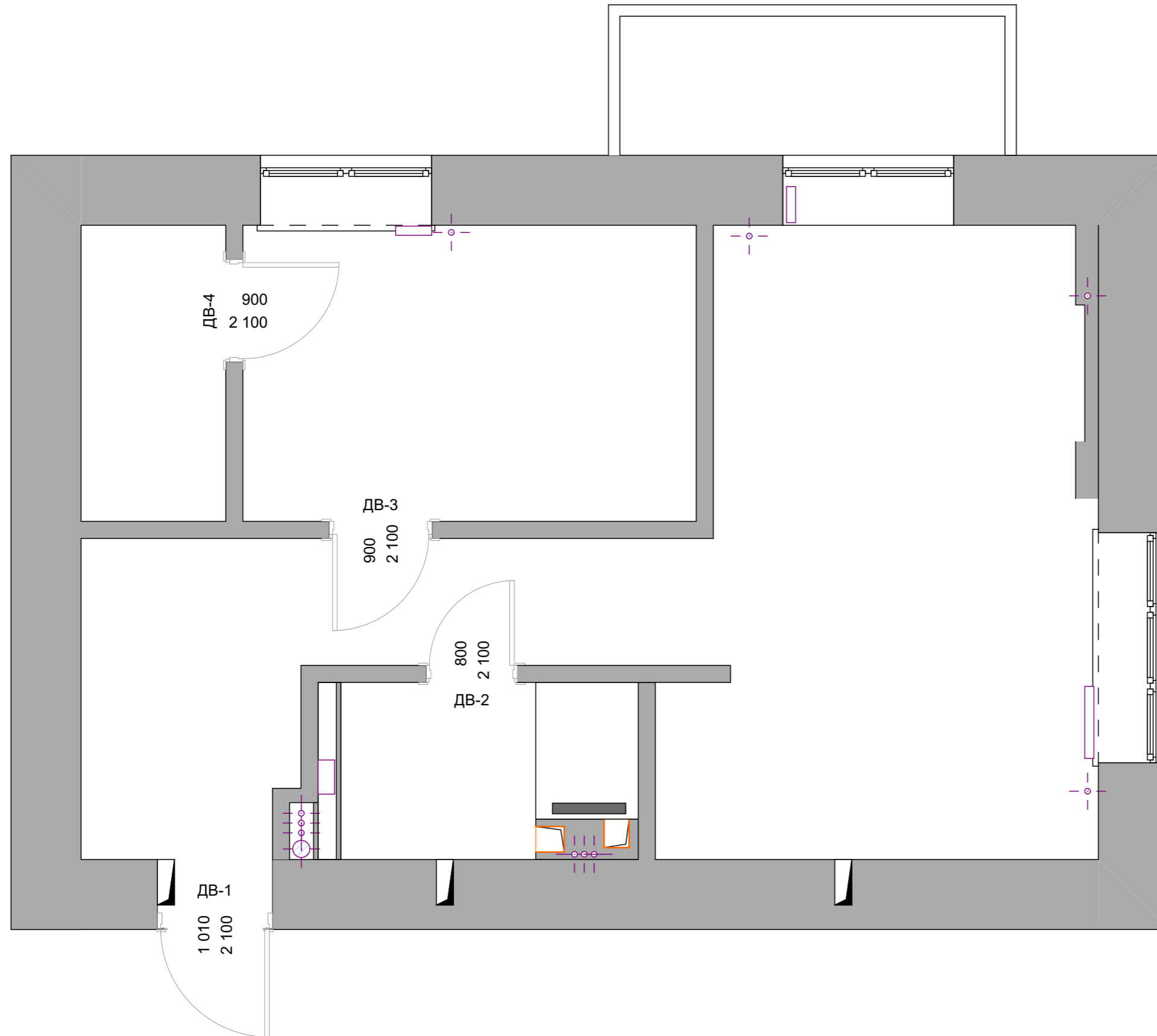
Примечание:

- Все размеры включают предполагаемую толщину отделки
- В местах навесных шкафов предусмотреть закладные детали из фанеры в случае использования перегородок, натяжных потолков.
- При устройстве проемов в ГКЛ перегородках усилить проемы брусом по периметру
- Размеры уточнять по месту. При существенных изменениях согласовывать с автором проекта.

Изм.	Копуч.	Лист	№Док.	Подп.	Дата	Квртира по адресу Мужества 10В-104	Стадия	Лист	Листов
								05	
						План монтажа			



Изм.	Колуч.	Лист	№Док.	Подп.	Дата	Стадия	Лист	Листов
						Квртира по адресу Мужества 10В-104	06	
						Уточнения плана монтажа_Узлы	Анна Маньшина	



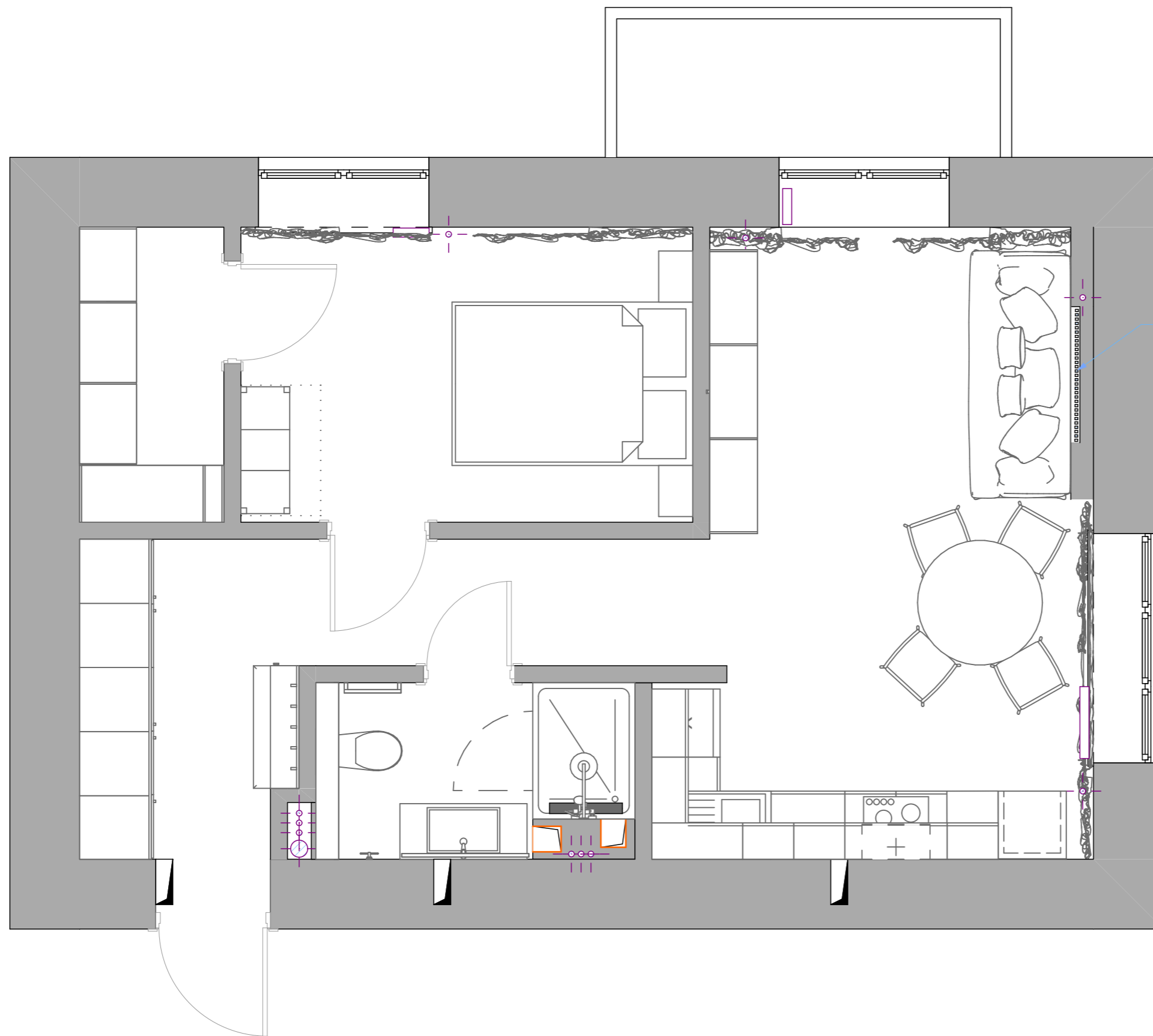
Условные обозначения:

- ДВ-01 — Обознач. в ведомости
- 1000 — Ширина дверного проема
- 2100 — Высота дверного проема

Примечание:

- Отметки высоты даны от уровня чистого пола
- Перед производством работ габариты проемов уточнять у производителей дверей.
- Размеры уточнять по месту. При существенных изменениях согласовывать с автором проекта.

Изм.	Копуч.	Лист	№Док.	Подп.	Дата	Квртира по адресу Мужества 10В-104	Стадия	Лист	Листов
								07	
План дверей									



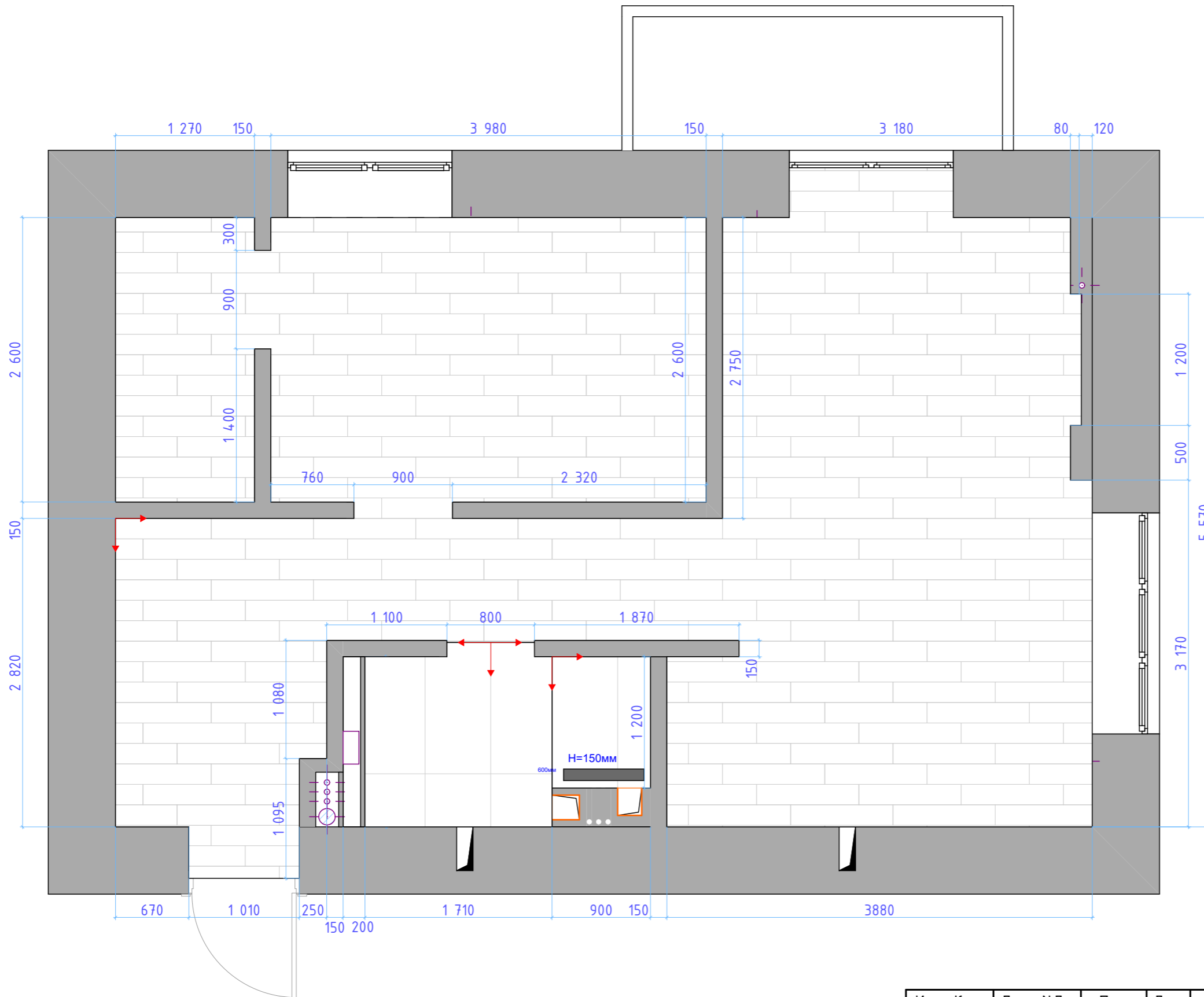
Рейки декоративные сечение 25x20

Изм.	Копуч.	Лист	№Док.	Подп.	Дата	Стадия	Лист	Листов
						Квртира по адресу Мужества 10В-104	08	
						План расстановки мебели		



Примечание:
 - Перед производством работ по изготовлению мебели, конструкций, измерить фактические габариты, после монтажных работ и отделки
 - Все размеры кухонных модулей, встроенных шкафов, корпусной мебели уточняются фирмой производителем после обмеров на объекте!
 - При изготовлении мебели на заказ поставщик должен произвести свои обмеры на объекте!
 - Размеры уточнять по месту. При существенных изменениях согласовывать с автором проекта.

Изм.	Колуч.	Лист	№Док.	Подп.	Дата	Стадия	Лист	Листов
						Квртира по адресу Мужества 10В-104	09	
						План расстановки мебели с привязками		



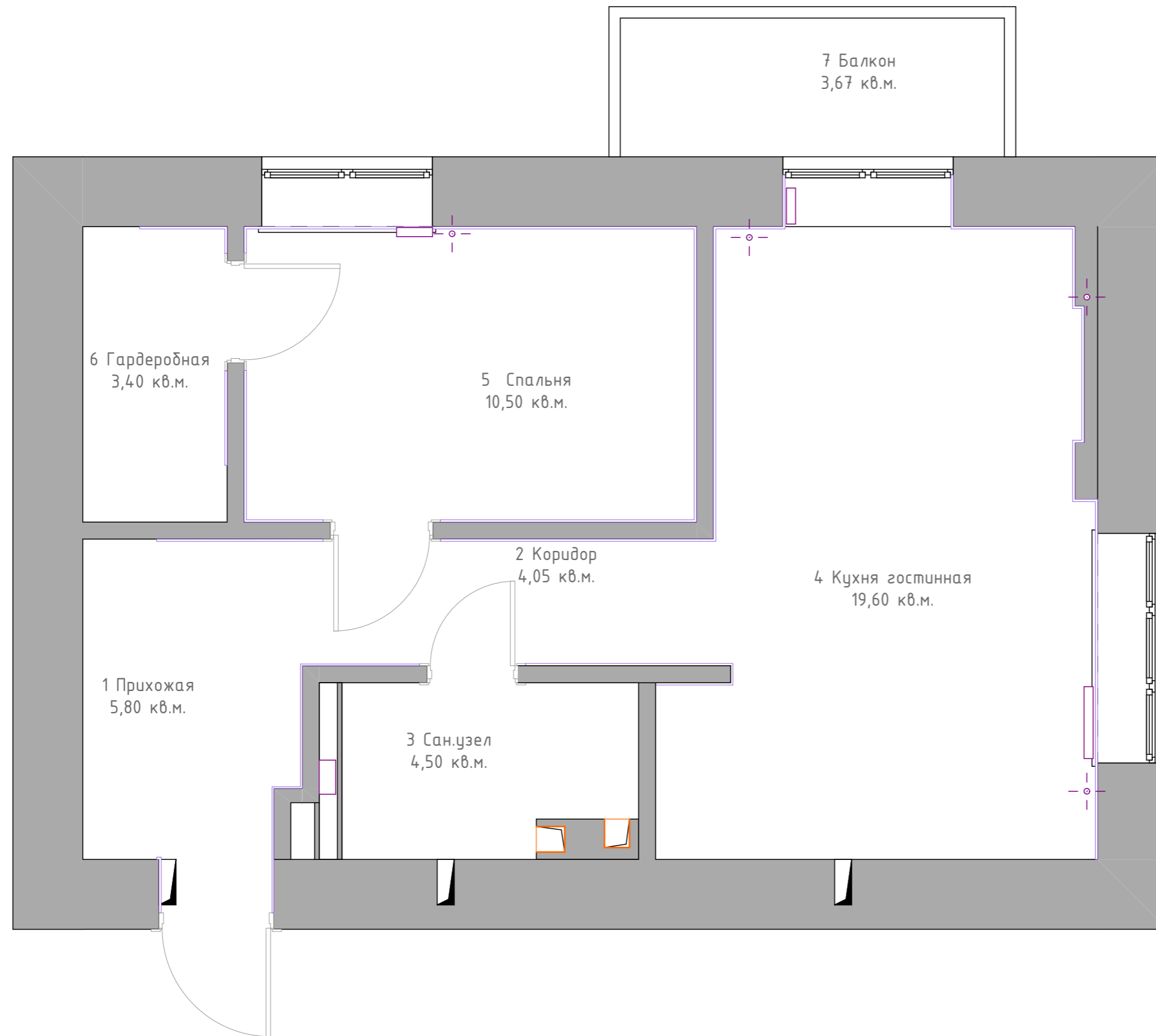
Ведомость напольных покрытий

№ Мат	Покрытие	Услов. Обознач.	S, м.кв	Примечание
1	001 Керамогранит К-1001MR Саггара 120		3,84	Площадь дана без учета подрезки. Заложить 5% на подрезку плитки
2	002 ПВХ ДА 6006 935x187x2,5		43,65	Материал посчитан без учета подрезки. Заложить 5% на подрезку плитки

Точка начала раскладки материала

Примечание:
-Размеры уточнять по месту. При существенных изменениях согласовывать с автором проекта.

Изм.	Копуч.	Лист	№Док.	Подп.	Дата	Стадия	Лист	Листов
						Квртира по адресу Мужества 10В-104	10	
						План напольных покрытий		



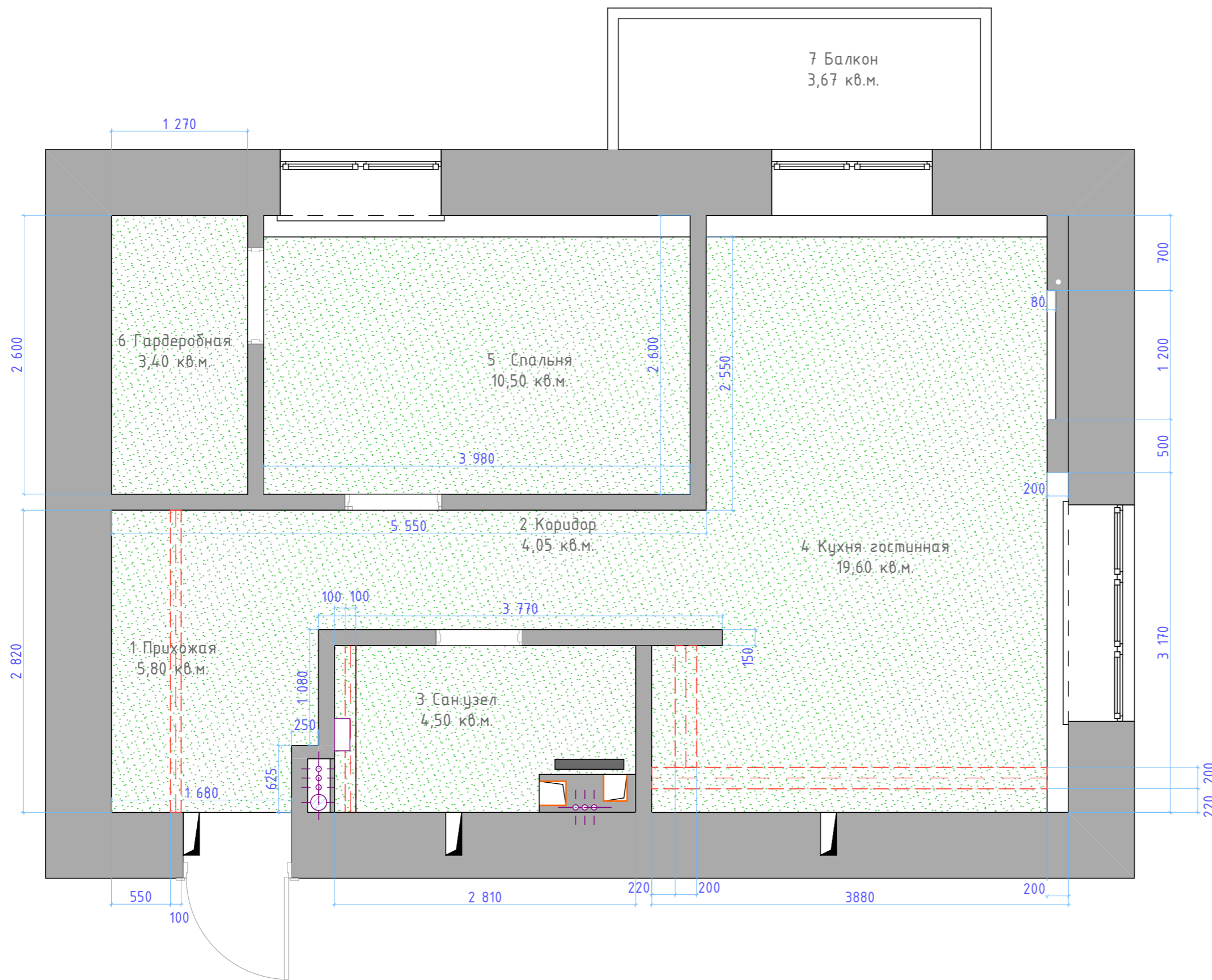
Ведомость плинтусов

Помещ.	Плинтус	Условное обознач.	Общая длина, мм
1 Прихожая	---	=====	4 379
2 Коридор	---	=====	1 033
4 Кухня гостинная	---	=====	16 364
5 Спальня	---	=====	11 013
6 Гардеробная	---	=====	1 836
			34 625 мм

Примечание:

- Монтаж плинтуса производить после финишной отделки, установки дверей, подготовленных мест для габаритной мебели, установки встроенной мебели.
- В местах подхода плинтуса к встроенной мебели часть плинтуса устанавливать только после монтажа мебели. Уточнять с производителями индивидуальной корпусной мебели.
- Размеры уточнять по месту. При существенных изменениях согласовывать с автором проекта.

Изм.	Копуч.	Лист	№Док.	Подп.	Дата	Стадия	Лист	Листов
						Квртира по адресу Мужества 10В-104	11	
						План напольных плинтусов		



Условные обозначения

- Натяжной потолок
- Потолок-штукатурка, покраска
- закладные под корпусную мебель

Примечание:

- В местах прохождения натяжного потолка по ГКЛ перегородке, заложить усиление
- Заложить усиление в местах примыкания корпусной мебели
- Учесть расположение светильников при устройстве потолка из ГКЛ, что бы профиль не попал на светильники
- См. с планом расстановки светильников
- Размеры уточнять по месту. При существенных изменениях согласовывать с автором проекта.
- 70мм опуск потолка от перекрытия***Согласовывать с тех.документацией закупленных светильников.

Изм.	Копуч.	Лист	№Док.	Подп.	Дата	Стадия	Лист	Листов
						Квртира по адресу Мужества 10В-104	12	
						План потолков		



Условные обозначения:

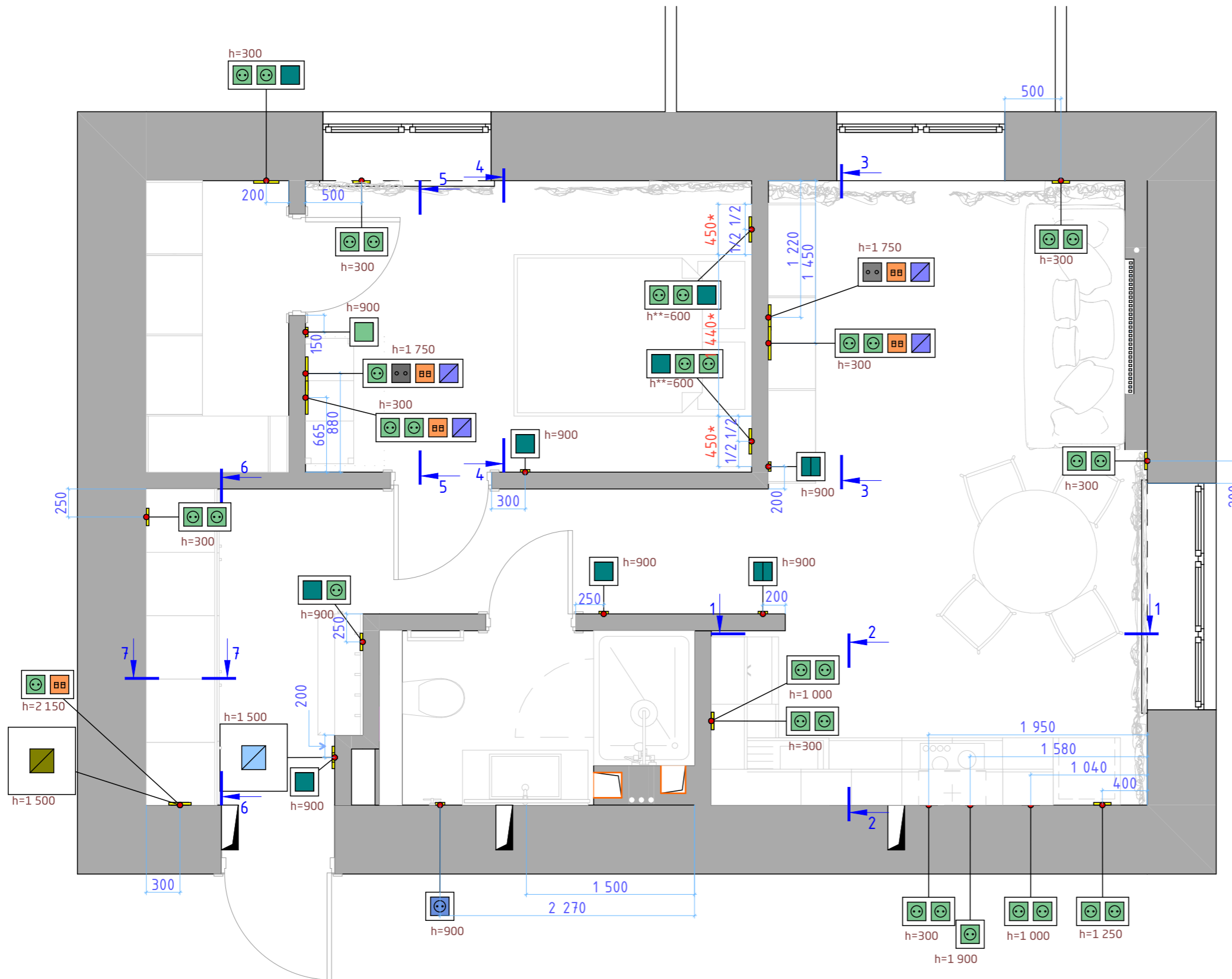
№	Модель	Коли-во, шт.	Усл. обознач.
ГР1	Точечный светильник.	3	
ГР2	Точечный светильник.	3	
ГР3	Точечный светильник.	4	
ГР4	Люстра	1	
ГР4-2	Бра	1	
ГР4-3	Бра	1	
ГР5	Точечный светильник.	3	
ГР6	Точечный светильник.	2	
ГР7	Точечный светильник.	5	
ГР8	Люстра над столом	1	
ГР9	Профиль со светодиодной лентой и рассеивателем. Ширина 50мм	1	

Примечание:
 - Перед производством работ уточнить тип светильников и ознакомиться с тех. картой
 - Согласовать расположение металлического профиля натяжного потолка с расстановкой светильников
 - Размеры уточнять по месту. При существенных изменениях согласовывать с автором проекта.

950 - фиксированный размер
 1/2, 1/3 - одинаковое расстояние между элементами
 * - размер может меняться, уточнить по месту

Изм.	Колуч.	Лист	№Док.	Подп.	Дата	Стадия	Лист	Листов
						Квртира по адресу Мужества 10В-104	13	
						План расстановки светильников		

Услов. обозн.	Класс защиты	Наименование
	IP44	Розетка 220V для с/узла
	IP20	Выключатель 1 клавишный
	IP20	Выключатель 2 клавишный
	IP20	Розетка 220V
	IP20	Розетка сетевая
	IP20	Розетка телевизионная TV-FM
	IP20	Спец. - Вывод провода
	IP20	Спец. - Домофон
	IP20	Спец. - Заглушка под канал для доп.проводов
	IP20	Спец. - Эл.щиток



* - уточнять фактические габариты кровати и прикроватных тумб

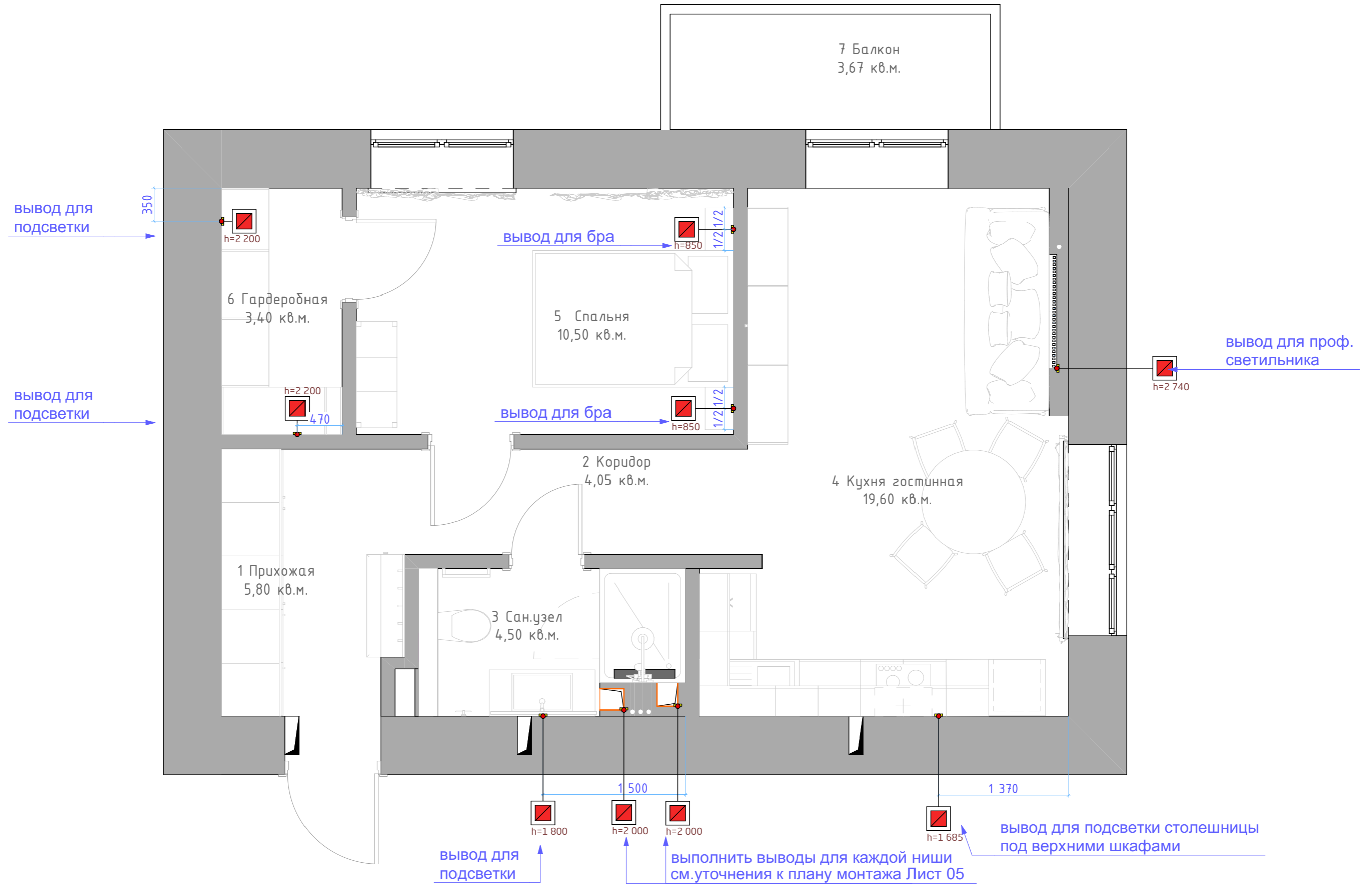
** - при высоте тумбы в спальне 500мм, высота до центра розеток/выключателей 600. Иное согласовывать с автором проекта

В шкафу в прихожей предусмотреть выходы:
 -вводный и резервный кабель интернета
 -вводный кабель ТВ
 -вводный кабель телефона
 -витая пара от всех ТВ
 -ТВ кабель от всех ТВ
 -витые пары от других UTP, если есть
 -розетка для роутера
 -розетка для ТВ краба
 -резервная розетка
 Разместить по возможности на месте верхней полки шкафа

Примечание:

- Привязки указаны по центру рамок от чистого пола
- Привязки данные от края проемов не учитывают ширины наличников
- При устройстве розеток и вкл. на плитке, согласовать привязки по раскладке плитки
- При устройстве розеток и вкл. в ванной использовать только влагозащитную электрофурнитуру IP не менее 44
- Размеры уточнять по месту. При существенных изменениях согласовывать с автором проекта.

Изм.	Копуч.	Лист	№Док.	Подп.	Дата	Стадия	Лист	Листов
						Квртира по адресу Мужества 10В-104	15	
						План расстановки розеток и выключателей		



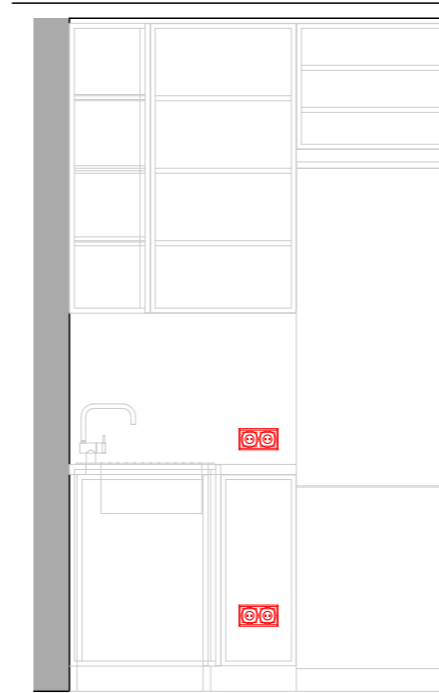
Примечание:
 -Размеры уточнять по месту. При существенных изменениях согласовывать с автором проекта.

Изм.	Колуч.	Лист	№Док.	Подп.	Дата	Стадия	Лист	Листов
						Квртира по адресу Мужества 10В-104	16	
						План расстановки выводов		

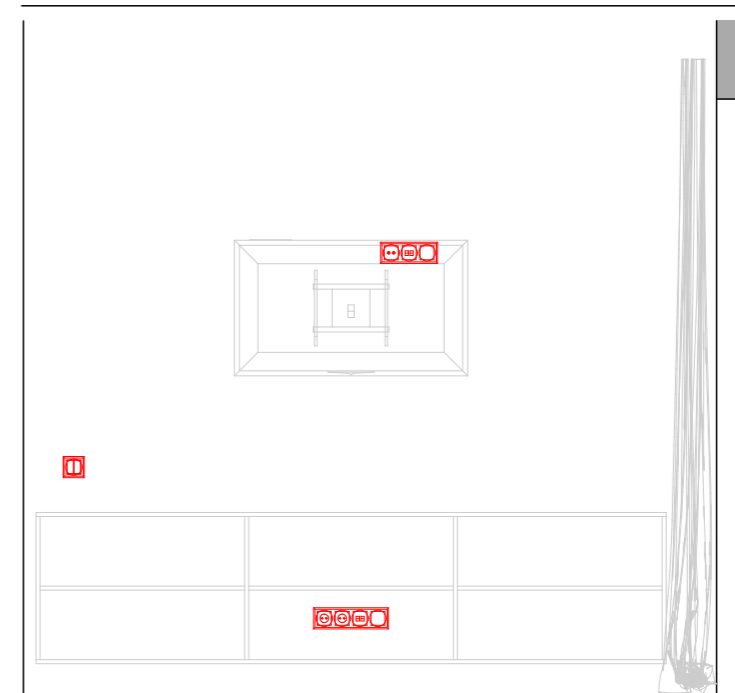
Разрез 01



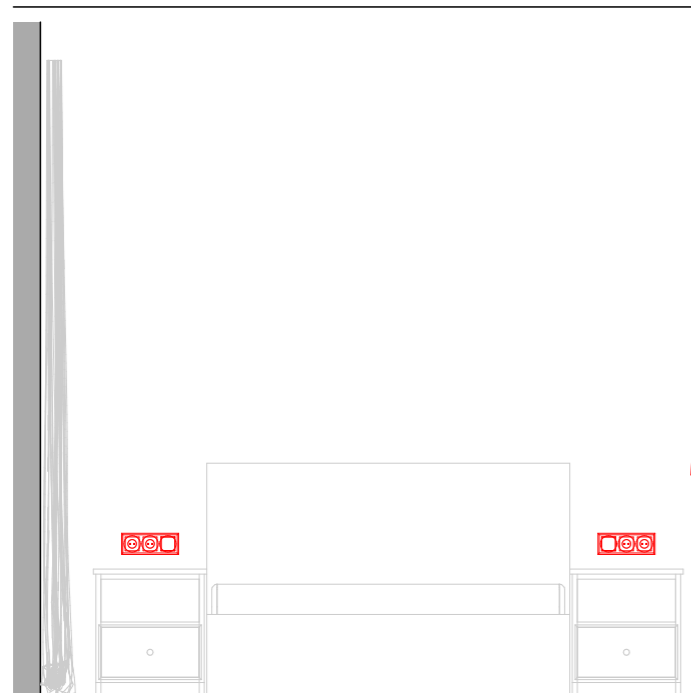
Разрез 02



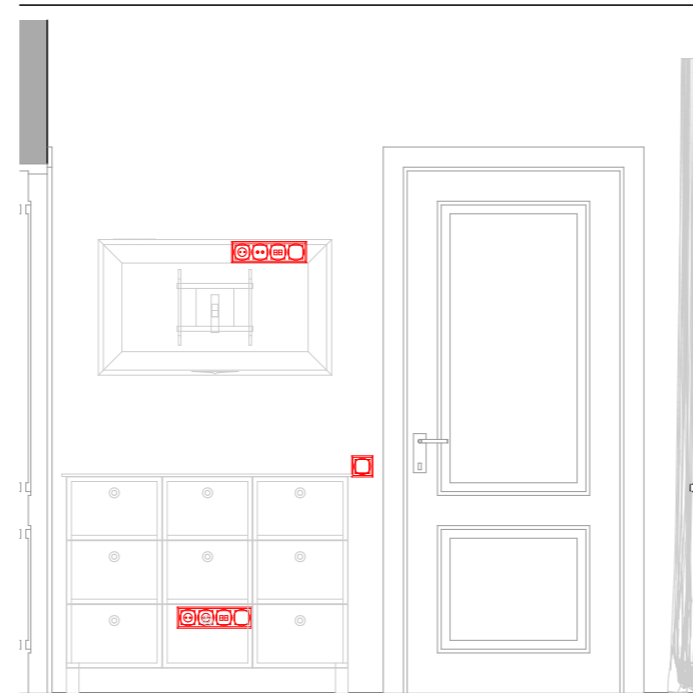
Разрез 03



Разрез 04



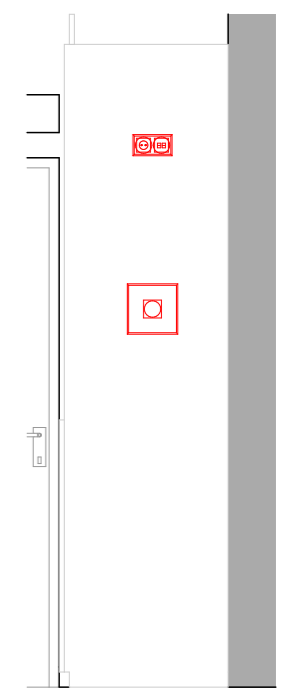
Разрез 05



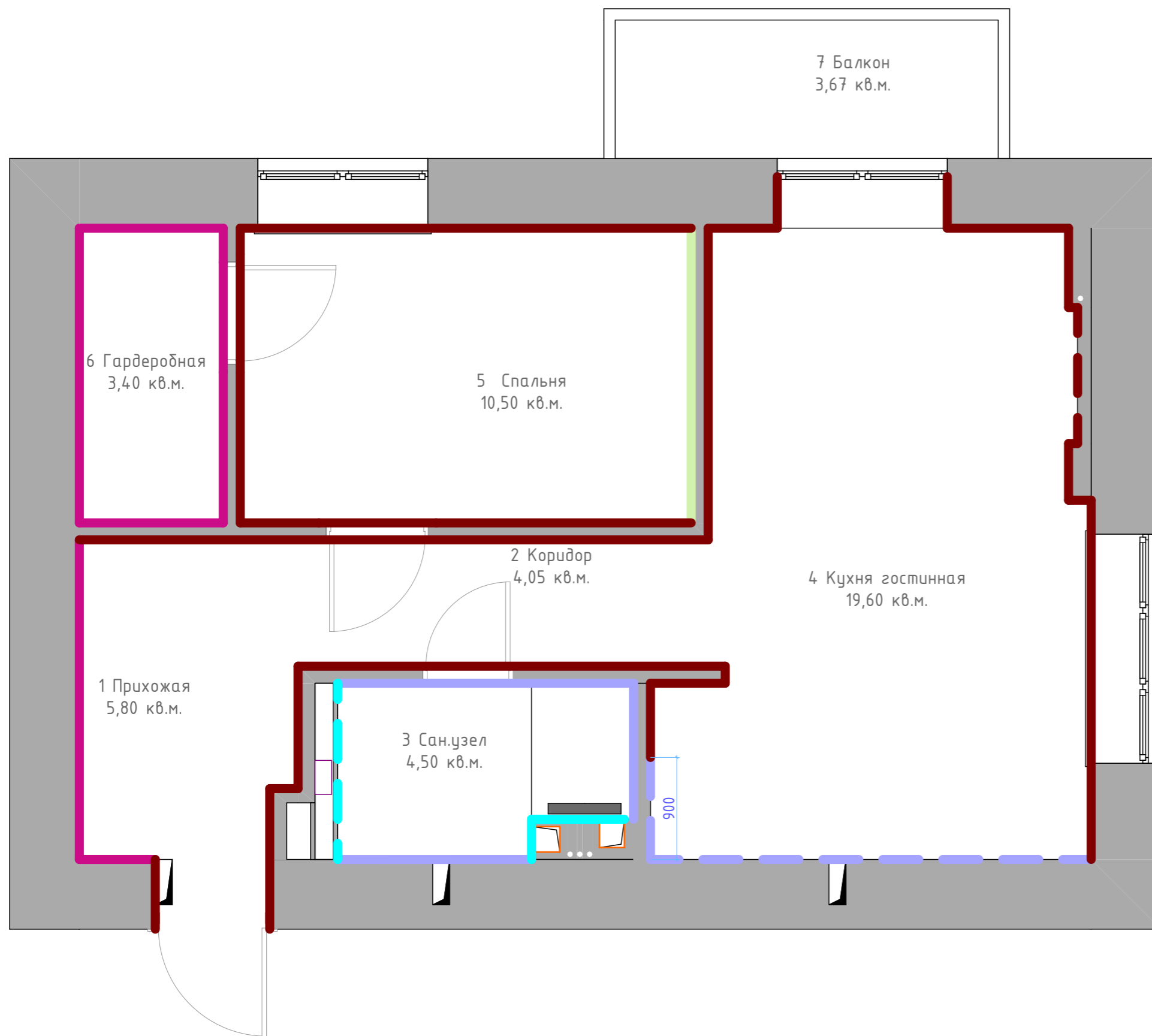
Разрез 06



Разрез 07



Изм.	Колуч.	Лист	№Док.	Подп.	Дата	Квртира по адресу Мужества 10В-104	Стадия	Лист	Листов
									17
Схематичные узлы к плану расстановки розеток и выключателей									



Условные обозначения:

- Обои под покраску
- Фотопечать на обоях
- Керамогранит
- Фартук - керамогранит тип 1, Покраска
- Керамическая плитка
- Керамическая плитка. На стене покраска
- Покраска, Рейка ширина 20, толщина 25, шаг 20 между реек
- Покраска

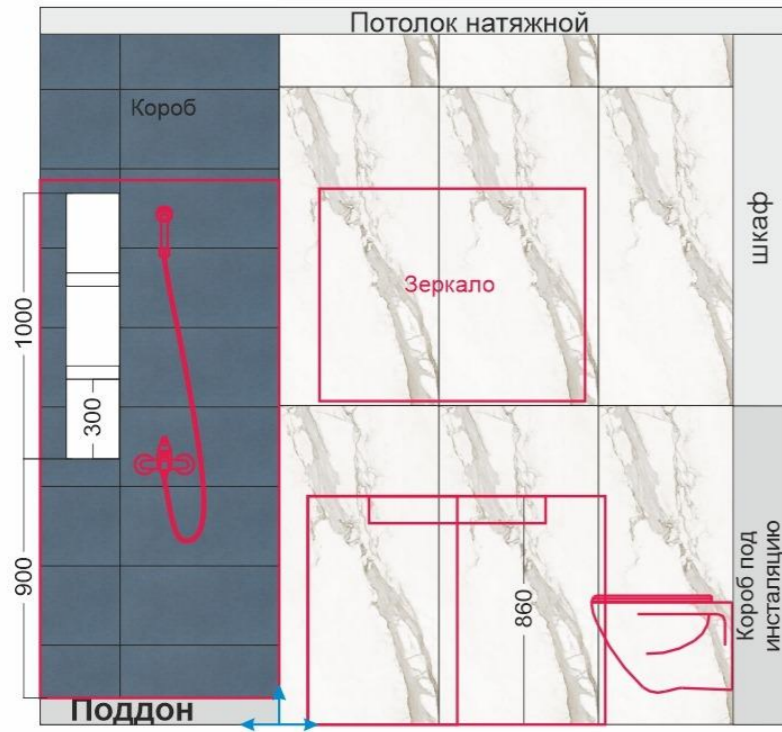
Примечание:

-Размеры уточнять по месту. При существенных изменениях согласовывать с автором проекта.

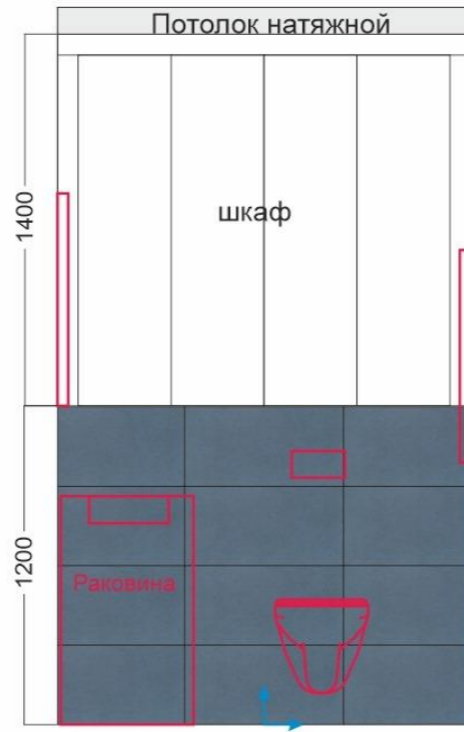
Изм.	Колуч.	Лист	№Док.	Подп.	Дата	Квртира по адресу Мужества 10В-104	Стадия	Лист	Листов
									18
План отделки стен									

Раскладка плитки

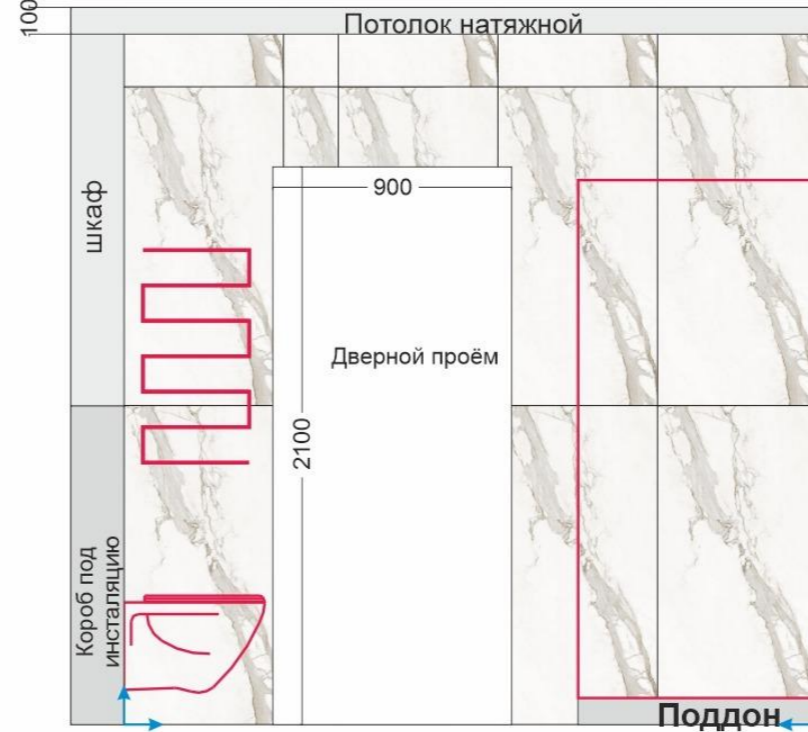
Стена 1



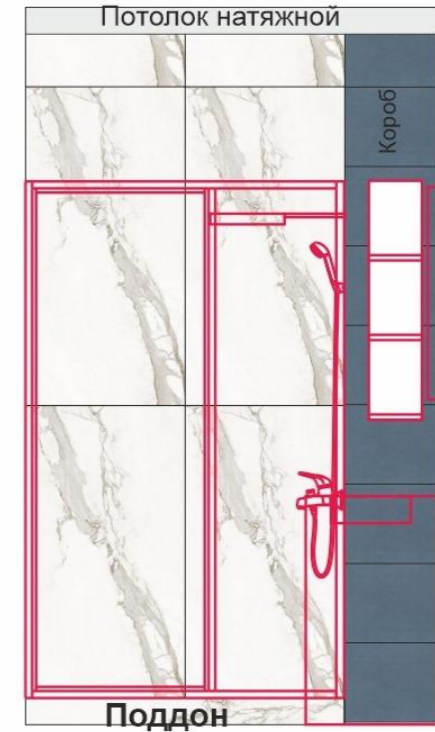
Стена 2



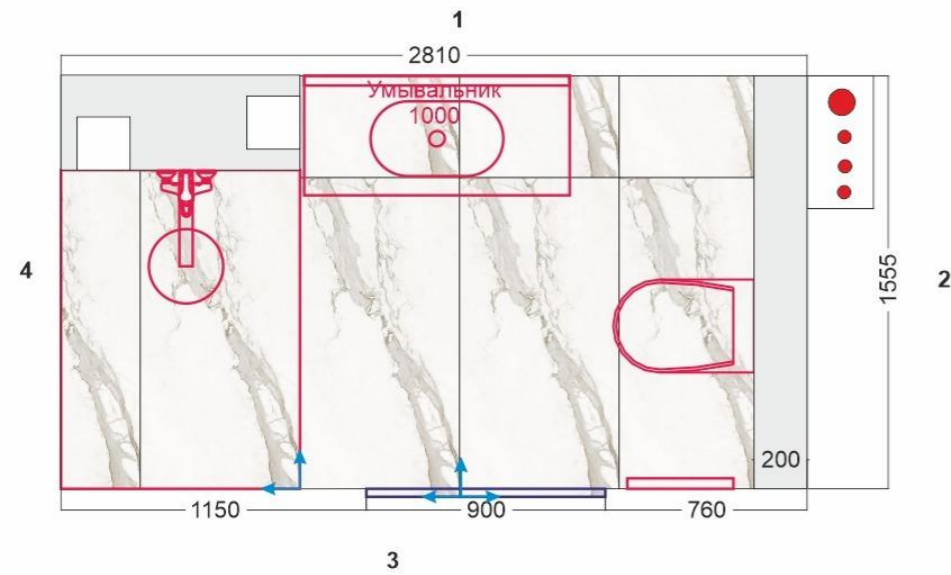
Стена 3



Стена 4



Пол



Перечень материалов:



Reflection Navy 29,8x59,8 28 шт



K-1001/MR Calacata Gold 120 30 шт

Примечание:

↑ Направление укладки плитки шов 1 мм



Изм.	Кол.уч.	Лист	№Док.	Подп.	Дата	Квртира по адресу Мужества 10В-104	Стадия	Лист	Листов
									19
Развертка стен санузла									



Прихожая



Кухня



Гостинная



Спальня и гардеробная





Санузел